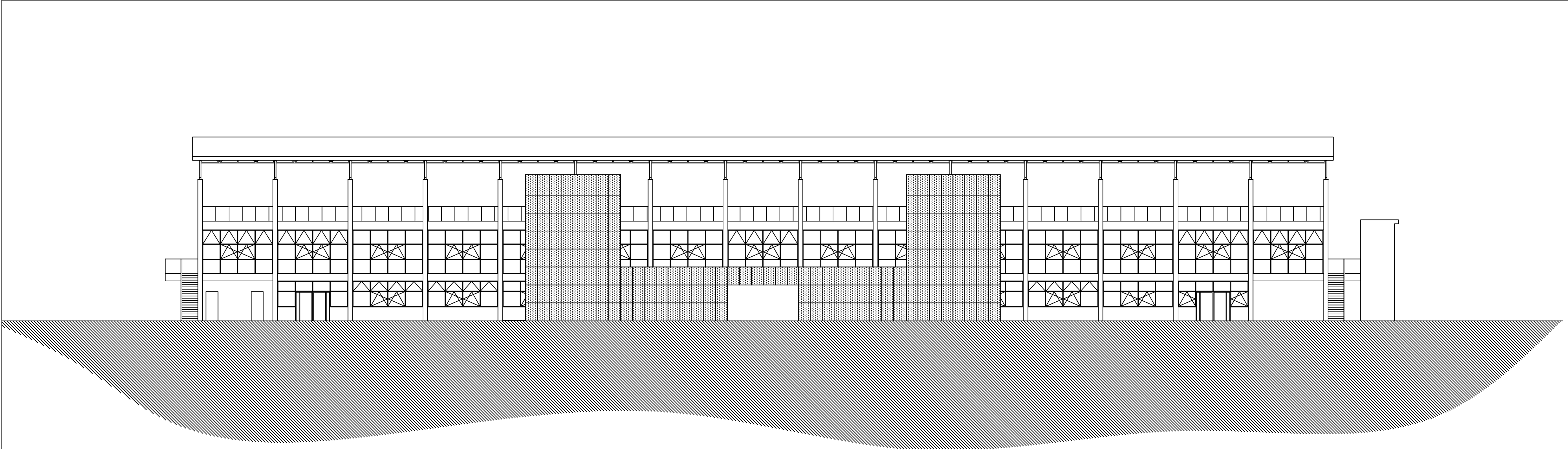
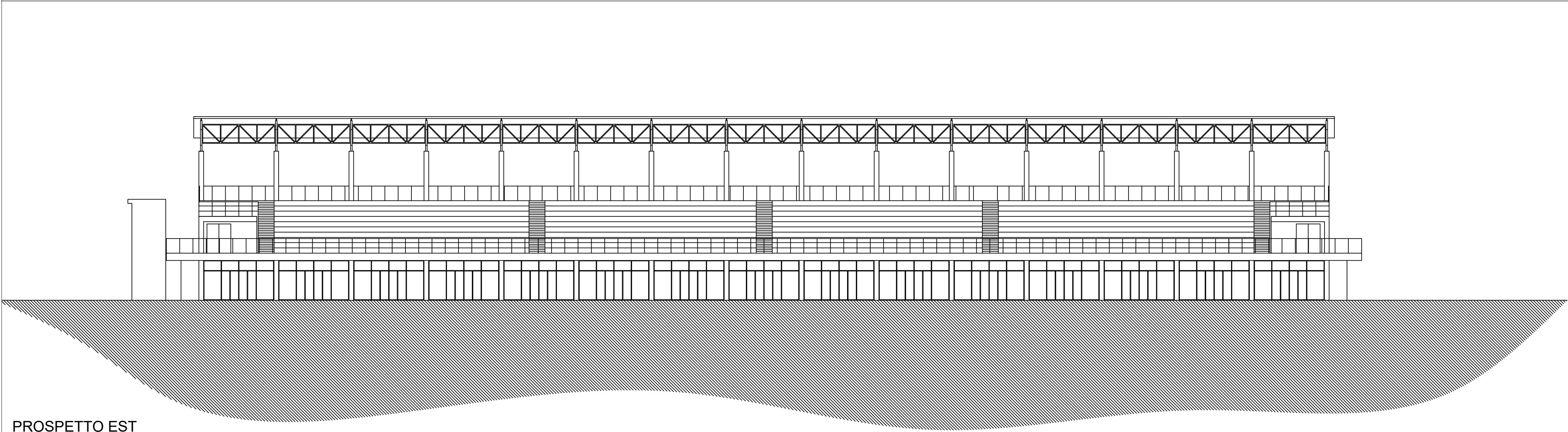


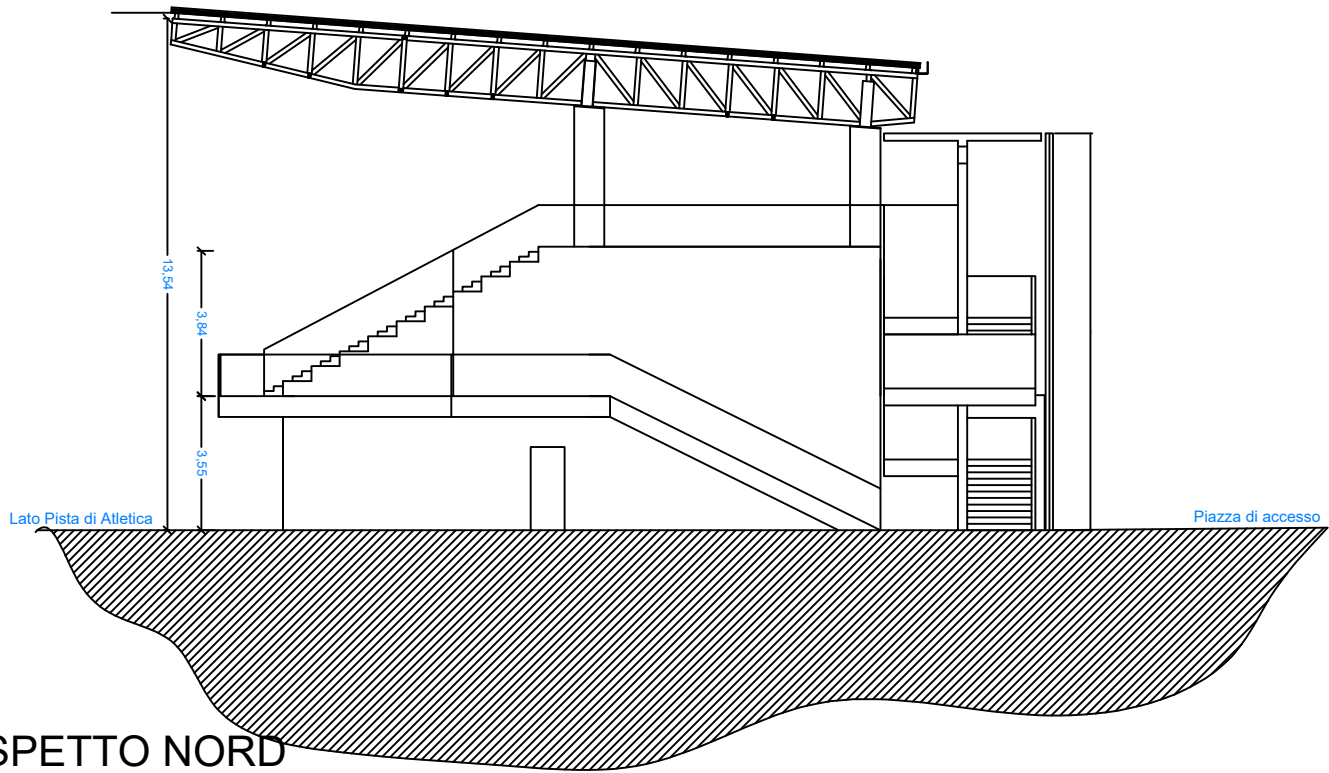
PIANTA COPERTURA
scala 1:200



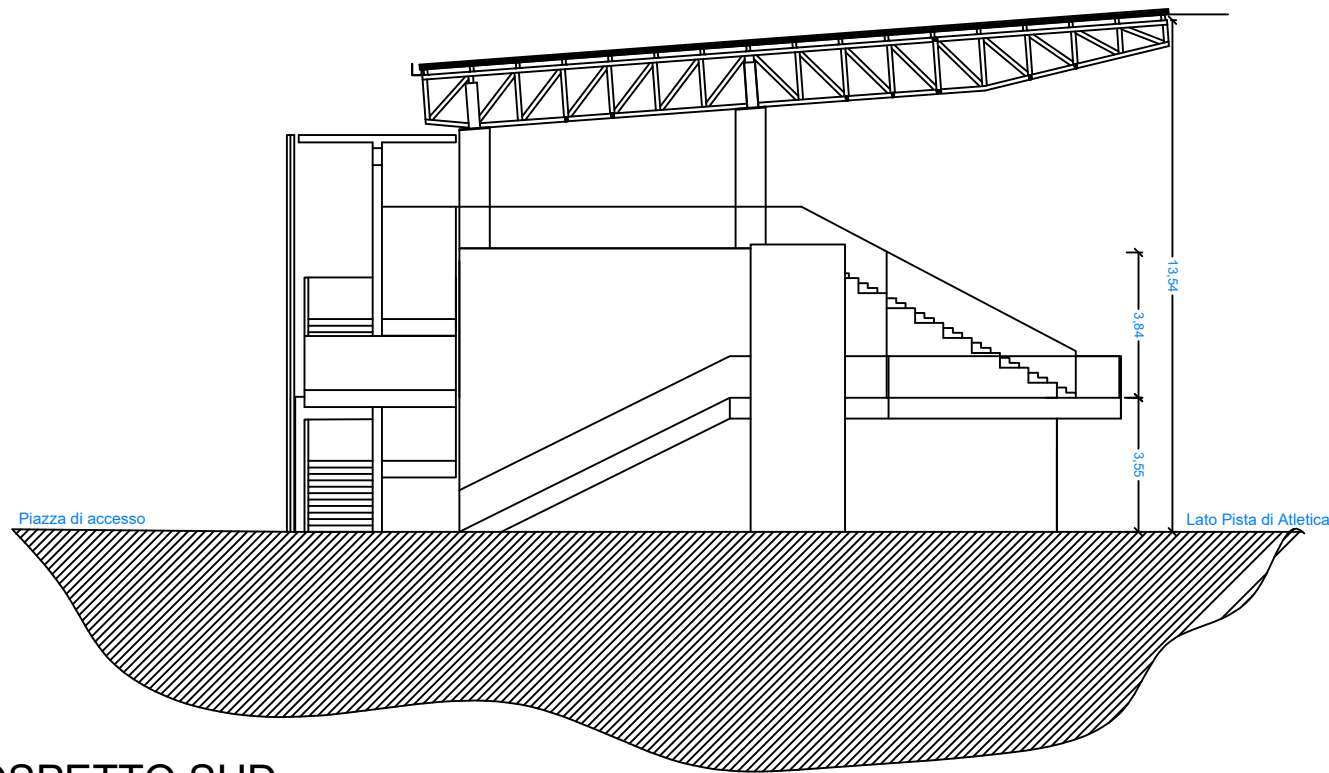
PROSPETTO OVEST
scala 1:200



PROSPETTO EST
scala 1:200



PROSPETTO NORD
scala 1:200



PROSPETTO SUD
scala 1:200

PROGETTO ESECUTIVO
Nuovo polo sportivo di atletica
a servizio delle scuole di via Raffaello Sanzio
I Lotto CUP:C71B21006690005
Empoli - Firenze

Proprietà: Comune di Empoli

Il RUP
Ing. Roberta Scardigli

Progettista architettonico
Coordinatore della sicurezza in fase di progettazione
Ing. Sara Malatesti - Ufficio Tecnico Comunale
Via G. del Papa 41, Empoli
Progettista strutturale
Ing. Giuseppe Lorenzo
Via R. Sanzio, 190, Empoli
Progettista impianti e antincendio
Area 17 Engineering
Via Tevere 60, 50019 Sesto Fiorentino

OGGETTO
PROSPETTI - PIANTA COPERTURA
scala 1:200

TAV.05		Data Ottobre 2023		Timbro e firma progettista
Scala		Disegnato	Verificato	
	Data	Note		Timbro e firma Amministrazione Comunale
0				
1				
2				
3				
Nota bene: Tutte le misure devono essere controllate dallo esecutore del lavoro prima della sua realizzazione. Le eventuali modifiche derivanti, devono essere comunicate ed approvate dal Progettista e D.L.L..				